

**CLASSES PRÉPARATOIRES AUX GRANDES ÉCOLES
DE COMMERCE ET DE MANAGEMENT
VOIE ÉCONOMIQUE**

**UN PARTENARIAT
POUR UN PARCOURS D'EXCELLENCE**

VOTRE PRÉPA AU LYCÉE ET À L'UNIVERSITÉ



**Classe
Préparatoire
« ECE » :**

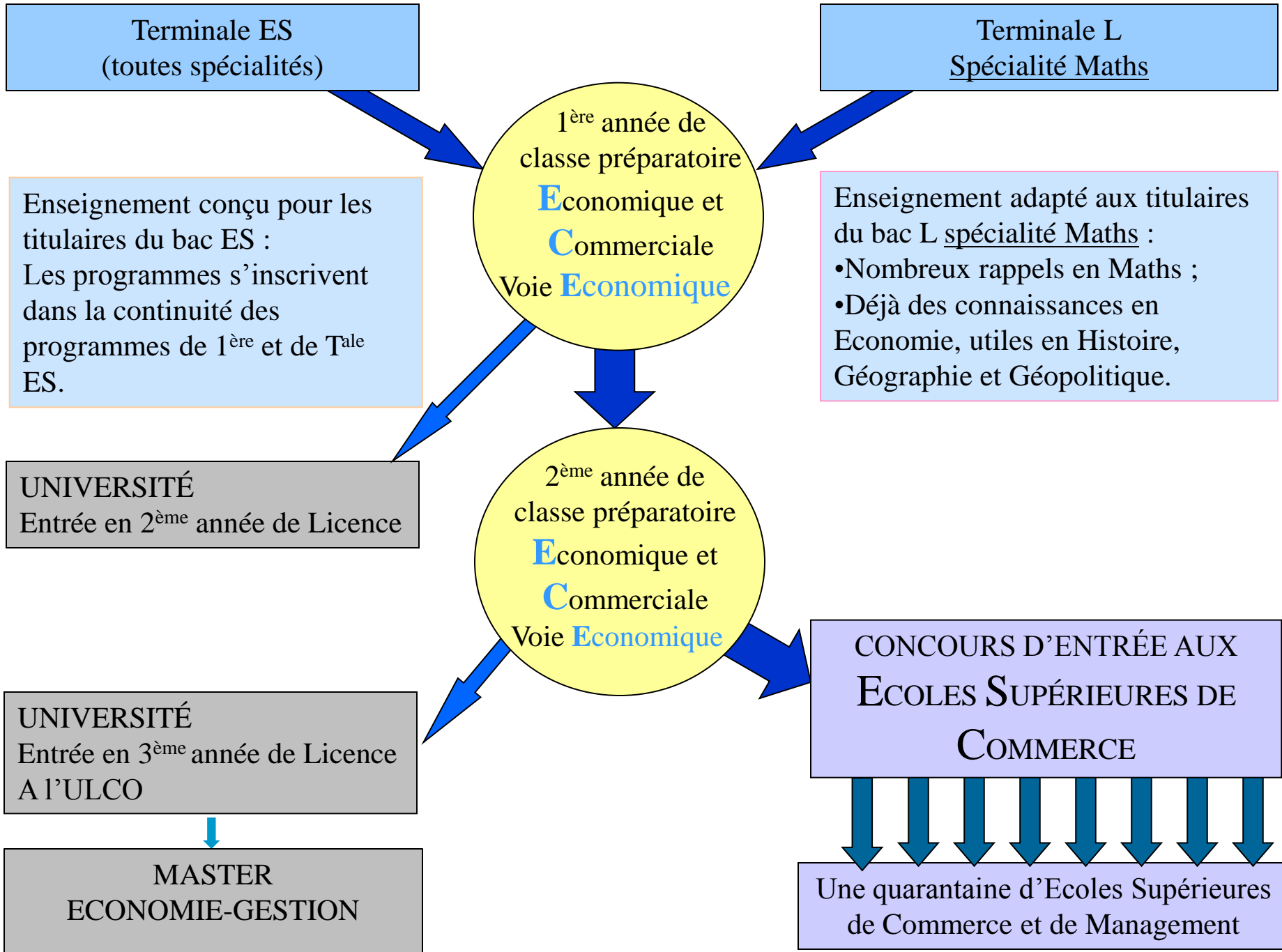
Economique

et

Commerciale

voie

Economique



Un cadre ESC doit :

Développer une dimension internationale :

3 heures de LV 1

3 heures de LV 2

(Anglais / Allemand /
Espagnol / Arabe / Italien)

Avoir des rapports humains aisés :

3 heures de Français

3 heures de Philosophie

Savoir interpréter des données chiffrées :

6 heures de Mathématiques
et Informatique +2 h de TD

Connaître le monde dans lequel il vit :

6 heures d'Analyse

Economique et historique des sociétés contemporaines

2 heures d'Economie

28 heures de formation équilibrée et ouverte sur le monde !

Pour qui cette prépa ?

Un critère incontournable :
avoir le goût des études générales.

Une qualité indispensable : **être travailleur.**

Dans ces conditions, les élèves de ES, de niveau moyen à très bon, et les élèves de L ayant suivi le cours de maths en enseignement de spécialité, peuvent tous réussir en classe préparatoire ECE.

Le parcours « classique » :

Deux années de classe préparatoire

Economique et Commerciale

+

Etudes en

Ecole Supérieure de Commerce

=

Une formation

mondialement reconnue

Le Financial Times

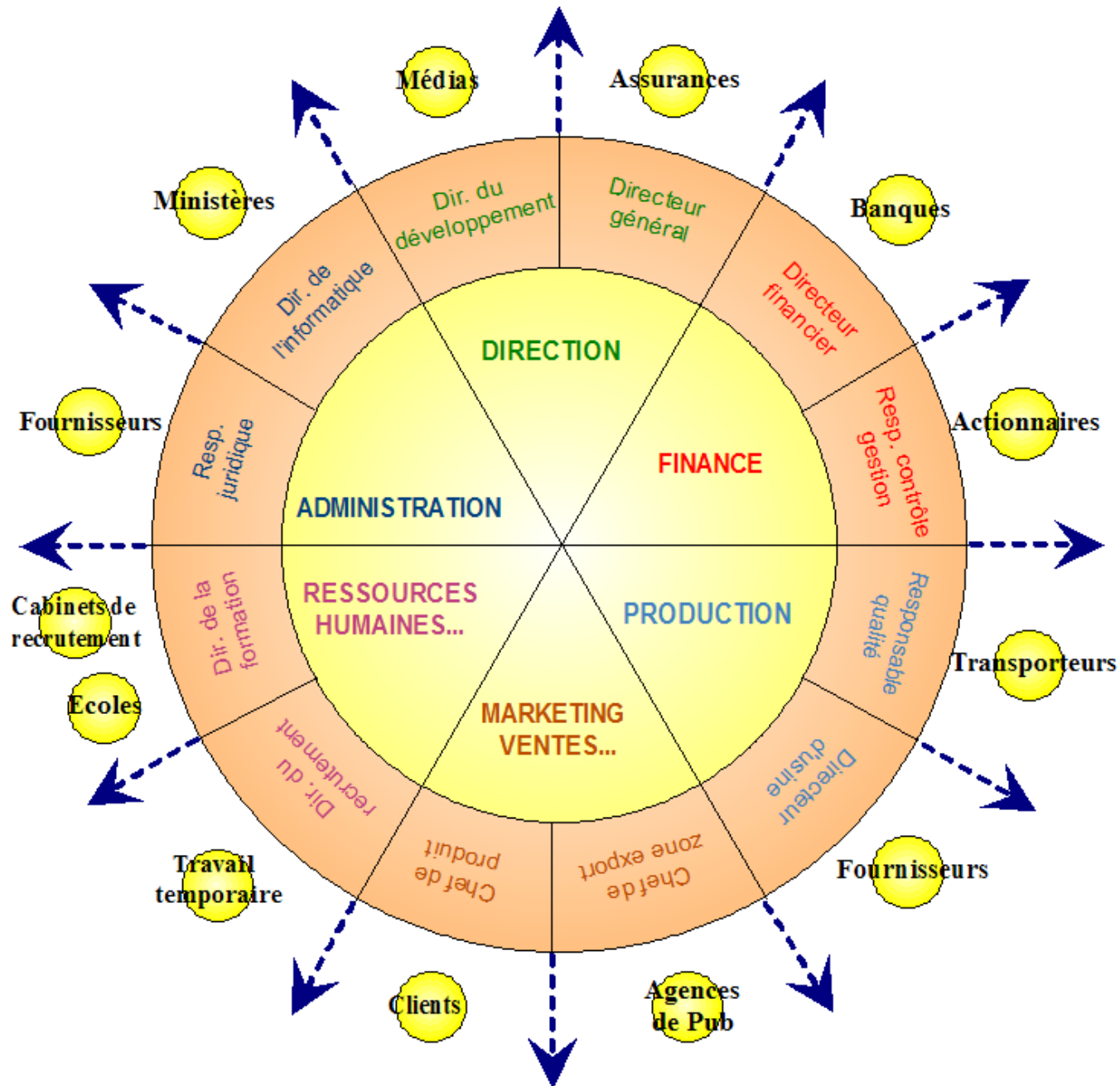
a classé cette année **HEC** première des formations au management en Europe.

Plusieurs autres Grandes Ecoles de Commerce françaises figurent également en bonne place.

« Ce que dit ce classement, c'est tout simplement que nous disposons, en France, du **meilleur système de formation au management d'Europe** »

Bernard Cier, rédacteur en chef d'Espace Prépas,
le magazine des classes préparatoires
aux grandes écoles de commerce

Les grandes fonctions de l'entreprise



Les métiers de la gestion et du management



GRH

Communication



*Gestion et finance
d'entreprise*



Nos facteurs clés de succès ne sont plus assez différenciants sur un certain nombre de segments de marché. L'analyse de l'environnement concurrentiel nous amène à reconsidérer une partie de notre offre.

Cette réunion a pour objectif de vous présenter la nouvelle organisation liée à la restructuration de nos activités en vue d'un recentrage vers notre cœur business.

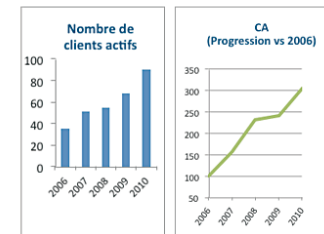
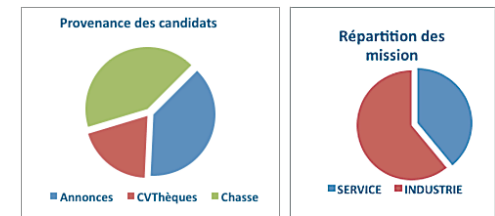
- Je suis de corvée d'explication de la nouvelle organisation qui doit permettre à l'entreprise de remonter la pente en se concentrant sur ce qu'elle sait faire de mieux.
- Nous sommes en train de nous faire battre à plate couture par la concurrence. On va limiter le massacre en virant tous les produits non rentables.



Audit

International

Marketing



*Management
stratégique*

MAIS AUSSI...



*Management
culturel*



Evènementiel



*Gestion de missions
humanitaires*



Management sportif



*Création
D'Entreprise*



L'enquête de l'APEC 2010

ZOOM SUR LES NATURES DE DIPLÔMES

■ ÉCOLES DE COMMERCE

En %	Écoles de commerce	Ensemble
Taux d'emploi	76	71
Taux d'insertion	81	76

Source : Apec

Fonction occupée (En %)	Écoles de commerce	Ensemble
Gestion, finance, administration	41	16
Commercial, marketing	30	11
Ressources humaines, enseignement	9	20
Services techniques	7	10
Informatique	5	9
Communication, création	3	3
Direction d'entreprise	3	1
Études, recherche, développement	2	19
Production industrielle, travaux et chantiers	-	3
Santé, social, culture	-	8

Source : Apec

L'enquête de l'APEC 2010

« Plus le diplôme est élevé, plus les chances d'insertion augmentent.

(Toutes filières confondues)

Les deux tiers des titulaires d'un **Bac + 5** occupent un emploi moins d'un an après l'obtention de leur diplôme.

L'enquête de l'APEC 2009

Le point sur les diplômés des Écoles de Commerce :

(EN %)	Écoles de commerce	Ensemble
Taux d'emploi	73	68
Taux d'insertion	82	75

Statut salarié (EN %)	Écoles de commerce	Ensemble
Cadre (ou fonctionnaire A)	68	64
Agent de maîtrise (fonctionnaire B)	10	9
Employé (fonctionnaire C)	22	27

Nature contrat de travail (EN %)	Écoles de commerce	Ensemble
CDI ou titularisé	72	61
CDD ou contractuel	24	34
Intérim	3	3
Autres	1	2

Rémunération (EN EUROS)	Écoles de commerce	Ensemble
Salaire moyen	31 200	27 100

Autres parcours proposés à nos élèves :

2 années d'ECE → entrée en 3^{ème} année de Licence
(sur dossier).

Partenariat avec l'ULCO:

Facilité d'accès en Licence 3 en vue d'un
Master d'Economie- Gestion


Autres options:

Licence de Lettres Modernes

Licence de LEA

D'autres licences sont accessibles.

Nos élèves n'ont rencontré aucun problème
d'adaptation à l'Université.



Une classe préparatoire de proximité

Effectifs à taille humaine

Lycée entièrement rénové
avec un internat neuf
en plein centre ville

Suivi individualisé des élèves



Intégrer une école de commerce



D
E
S

E
C
O
L
E
S

D
A
N
S



T
O
U
T
E

L
A

F
R
A
N
C
E

Un exemple :

Pauline :

Bac Français :

écrit : 10 ; oral : 16.

Moyennes en TES :

Maths : 14,05 / 20

Histoire-Géo : 12,1 / 20

Philo : 12,89 / 20

Anglais : 15,3 / 20

Espagnol : 18,5 / 20

A intégré

I'ESCEM

RESULTATS PREPA ECS 2011

Sur une classe de 22 étudiants, 20 sont admis dans une école de commerce, dont 11 dans une école du Top 15

- Louise : Rouen Business School Top 15
- Dounya : ICN Nancy, Ecricome Top 15
- Hamza : ESCEM Tours-Poitiers, Ecricome Top 15
- Pauline : Telecom Management Paris Top 15
- Morad : Telecom Management Paris Top 15
- Nicolas : Telecom Management Paris Top 15
- Baptiste : ICN Nancy, Ecricome Top 15
- Audrey : ICN Nancy, Ecricome Top 15
- Charles : SKEMA Lille Top 15
- Pierre : Euromed Marseille Top 15
- Arnaud : SKEMA Sophia-Antipolis Top 15

RESULTATS PREPA ECS 2011 - SUITE

- Julie : EM Strasbourg
- Grégoire : EM Strasbourg
- Stanislas : EM Strasbourg
- Amélie : ESC Rennes
- Laure : ESC Dijon
- Mlezi : ESC La Rochelle
- Julie : EM Normandie
- Abdelaziz : admis ESC au Maroc
- Victor : plusieurs admissibilités, mais préfère partir en Allemagne (Université)
- Albert et Arthur décident de cuber

POUR TOUTE INFORMATION :

www.lyceejeanbart.fr

www.ulco.fr

